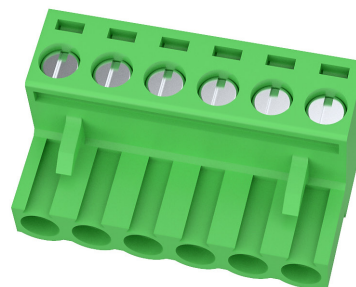


E2EDGK

MORSETTI

PASSO 5,00 a 90°

Prodotto: Morsetto
Number of Positions: da 2 a 16 poli
Passo: 5.00
Piegatura : 90 Gradi
Corrente Massima: 20 A
Tensione: 300VAC
Sezione Cavo Min: 24 AWG
Sezione Cavo Max: 12 AWG
Colore: Verde
Materiale Terminale: Ottone
Materiale Connettore: UL 94V-0



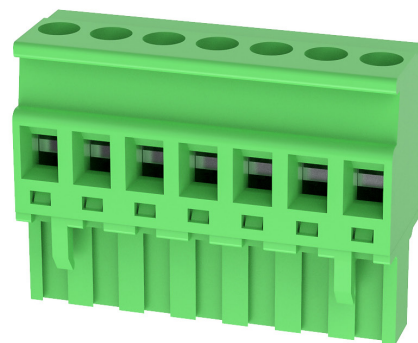
CODICE	PASSO	VIE
E2EDGK-50002	5.00 a 90°	2 VIE
E2EDGK-50003	5.00 a 90°	3 VIE
E2EDGK-50004	5.00 a 90°	4 VIE
E2EDGK-50005	5.00 a 90°	5 VIE
E2EDGK-50006	5.00 a 90°	6 VIE
E2EDGK-50007	5.00 a 90°	7 VIE
E2EDGK-50008	5.00 a 90°	8 VIE
E2EDGK-50009	5.00 a 90°	9 VIE
E2EDGK-50010	5.00 a 90°	10 VIE
E2EDGK-50011	5.00 a 90°	11 VIE
E2EDGK-50012	5.00 a 90°	12 VIE
E2EDGK-50013	5.00 a 90°	13 VIE
E2EDGK-50014	5.00 a 90°	14 VIE
E2EDGK-50015	5.00 a 90°	15 VIE
E2EDGK-50016	5.00 a 90°	16 VIE

E2EDGKA

MORSETTI

PASSO 5,00 a 180°

Prodotto: Morsetto
Number of Positions: da 2 a 12 poli
Passo: 5.00
Piegatura : Diritta
Corrente Massima: 20 A
Tensione: 300VAC
Sezione Cavo Min: 24 AWG
Sezione Cavo Max: 12 AWG
Colore: Verde
Materiale Terminale: Ottone
Materiale Connettore: UL 94V-0



CODICE	PASSO	VIE
E2EDGKA-50002	5.00 a 180°	2 VIE
E2EDGKA-50003	5.00 a 180°	3 VIE
E2EDGKA-50004	5.00 a 180°	4 VIE
E2EDGKA-50005	5.00 a 180°	5 VIE
E2EDGKA-50006	5.00 a 180°	6 VIE
E2EDGKA-50007	5.00 a 180°	7 VIE
E2EDGKA-50008	5.00 a 180°	8 VIE
E2EDGKA-50009	5.00 a 180°	9 VIE
E2EDGKA-50010	5.00 a 180°	10 VIE
E2EDGKA-50011	5.00 a 180°	11 VIE
E2EDGKA-50012	5.00 a 180°	12 VIE